

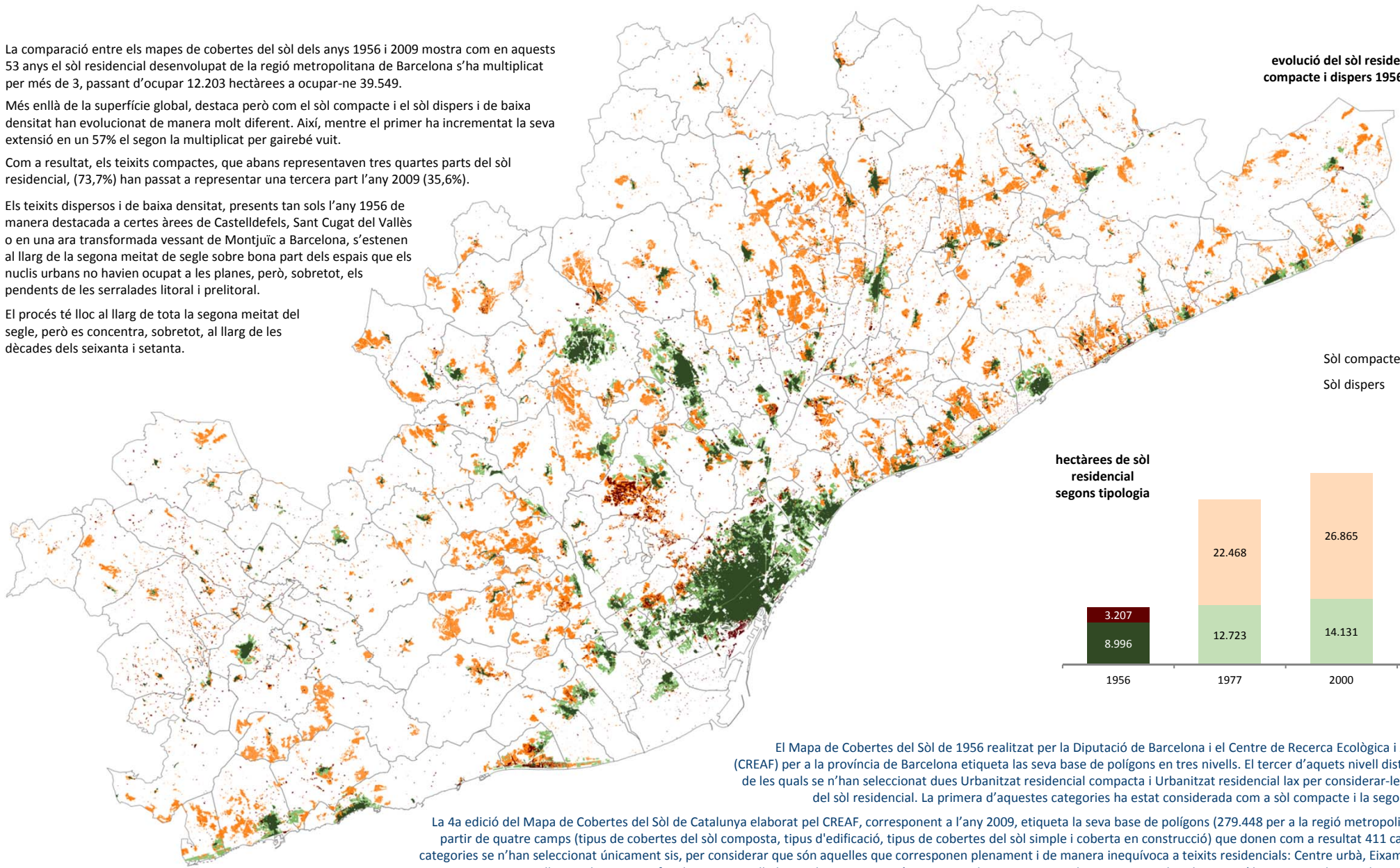
La comparació entre els mapes de cobertes del sòl dels anys 1956 i 2009 mostra com en aquests 53 anys el sòl residencial desenvolupat de la regió metropolitana de Barcelona s'ha multiplicat per més de 3, passant d'ocupar 12.203 hectàrees a ocupar-ne 39.549.

Més enllà de la superfície global, destaca però com el sòl compacte i el sòl dispers i de baixa densitat han evolucionat de manera molt diferent. Així, mentre el primer ha incrementat la seva extensió en un 57% el segon la multiplicat per gairebé vuit.

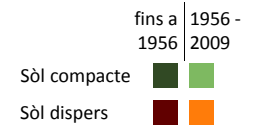
Com a resultat, els teixits compactes, que abans representaven tres quartes parts del sòl residencial, (73,7%) han passat a representar una tercera part l'any 2009 (35,6%).

Els teixits dispersos i de baixa densitat, presents tan sols l'any 1956 de manera destacada a certes àrees de Castelldefels, Sant Cugat del Vallès o en una ara transformada vessant de Montjuïc a Barcelona, s'estenen al llarg de la segona meitat de segle sobre bona part dels espais que els nuclis urbans no havien ocupat a les planes, però, sobretot, els pendents de les serralades litoral i prelitoral.

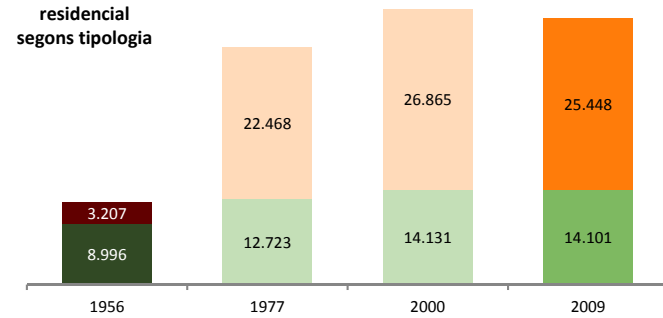
El procés té lloc al llarg de tota la segona meitat del segle, però es concentra, sobretot, al llarg de les dècades dels seixanta i setanta.



evolució del sòl residencial compacte i dispers 1956-2009



hectàrees de sòl residencial segons tipologia



El Mapa de Cobertes del Sòl de 1956 realitzat per la Diputació de Barcelona i el Centre de Recerca Ecològica i Aplicacions Forestals (CREAF) per a la província de Barcelona etiqueta la seva base de polígons en tres nivells. El tercer d'aquets nivell distingeix 53 categories, de les quals se n'han seleccionat dues Urbanitzat residencial compacta i Urbanitzat residencial lax per considerar-les pròpies i exclusives del sòl residencial. La primera d'aquestes categories ha estat considerada com a sòl compacte i la segona com a sòl dispers.

La 4a edició del Mapa de Cobertes del Sòl de Catalunya elaborat pel CREAF, corresponent a l'any 2009, etiqueta la seva base de polígons (279.448 per a la regió metropolitana de Barcelona) a partir de quatre camps (tipus de cobertes del sòl composta, tipus d'edificació, tipus de cobertes del sòl simple i coberta en construcció) que donen com a resultat 411 categories. D'aquestes categories se n'han seleccionat únicament sis, per considerar que són aquelles que corresponen plenament i de manera inequívoca a teixits residencials: Centre urbà, Eixample, Colònies i nuclis aïllats, Habitatges unifamiliars, Cases aïllades i Urbanitzacions. D'aquestes sis les tres primeres han estat considerades com sòl compacte i les tres darreres com a sòl dispers.

Les dades de superfície per als anys 1977 i 2000 provenen de l'estudi *Transformacions urbanitzadores 1977-2000. Àrea metropolitana i regió urbana de Barcelona*, dirigit per Antonio FONT i Josep Maria CARRERAS l'any 2006. Les dades considerades aquí com a sòl compacte i sòl dispers corresponen a les categories Residencial intensiu i Residencial baixa densitat respectivament. L'estudi de Font i Carrera va seguir una metodologia diferent, de manera que alguns usos urbans específics dintre de la trama residencial, bàsicament de sistemes locals, poden haver estat considerats en aquesta metodologia i no en la del mapa de cobertes i vice-versa. Per aquest motiu, les superfícies no són directament comparables, però sí clarament orientatives de l'evolució.

**FONTS:**

- De les cobertes del sòl 1956: DIPUTACIÓ DE BARCELONA i CENTRE DE RECERCA ECOLÒGICA i APLICACIONS FORESTALS: *Mapa de cobertes del sòl de 1956*, 2014. <http://sitmun.diba.cat/sitmun2/inicio.jsp> Consulta 22-4-2014.
- De les cobertes del sòl 2009: CENTRE DE RECERCA ECOLÒGICA i APLICACIONS FORESTALS: *Mapa de cobertes del sòl de Catalunya*, 4a edició, 2009. <http://www.creaf.uab.cat/mcsc/> Consulta 8-2-2014.
- De les superfícies de sòl residencial transformat els anys 1977 i 2000: FONT, Antonio i CARRERAS, J.M., (dirs.) (2006): *Transformacions urbanitzadores 1977-2000. Àrea metropolitana i regió urbana de Barcelona*. Barcelona, Mancomunitat de Municipis de l'Àrea Metropolitana de Barcelona.