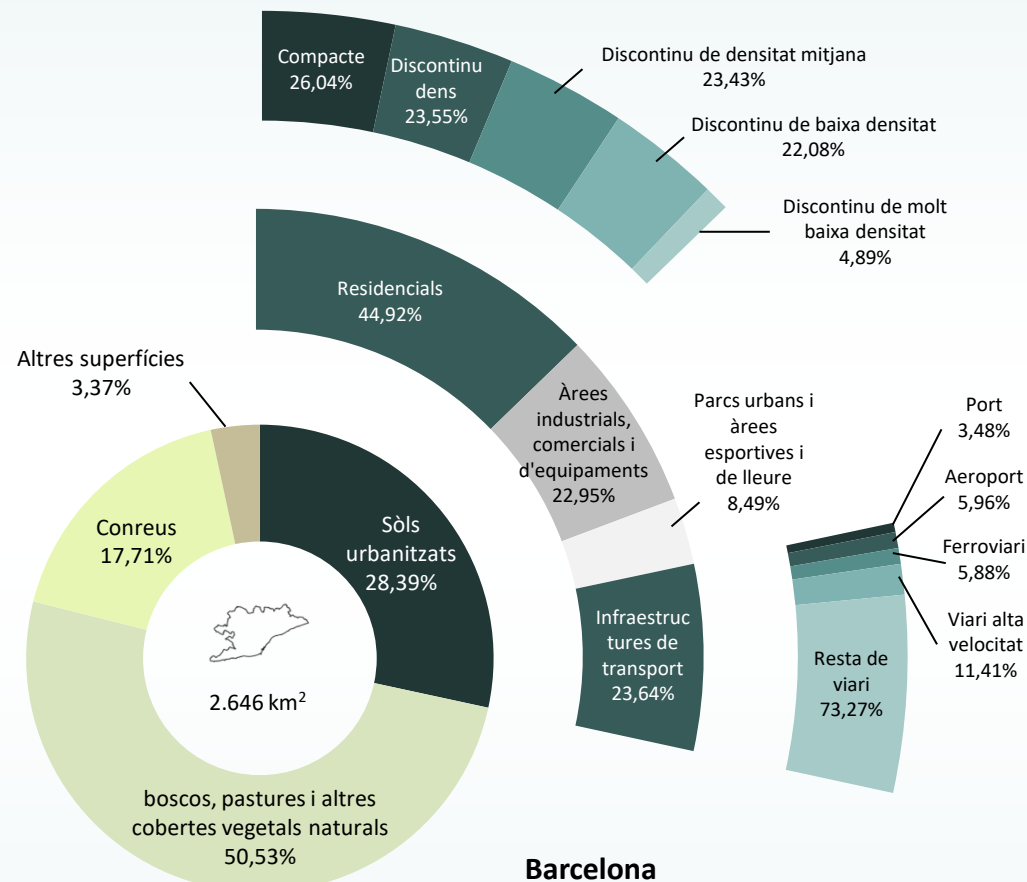


Cobertes del sòl 2018

Comparació amb nou àrees metropolitanes europees a partir de les dades d'Urban Atlas



Percentatge de les cobertes del sòl sobre la superfície total de l'àrea metropolitana (cercle interior), sobre les cobertes urbanes (semicercle central) i sobre el sòl residencial i les infraestructures de transport respectivament (cercle exterior)



La superfície urbanitzada de l'àrea metropolitana de Barcelona ocupa una proporció sensiblement superior a la de moltes àrees metropolitanes europees. D'aquesta superfície urbanitzada, gairebé la meitat es troba destinada a sòls residencials, majoritàriament densos i compactes, mentre les infraestructures de transport n'ocupen gairebé una quarta part.

Malgrat la dificultat de comparar àrees d'extensió molt diversa, es pot observar com altres metropolitanes europees tenen una superfície de conreus, boscos i altres cobertes vegetals proporcionalment similar o fins i tot menor que la de Barcelona; el mateix succeeix amb els parcs urbans i àrees de lleure de les zones urbanitzades. Ara bé, la combinació de l'espai relativament reduït que ocupen aquests dos tipus de cobertes, juntament amb l'elevada densitat i compacitat de la major part dels teixits residencials, és el que caracteritza Barcelona enfront de la resta d'àrees metropolitanes.

Font:
EUROPEAN ENVIRONMENT AGENCY:
Copernicus Programme: Urban Atlas 2018
<https://land.copernicus.eu/local/urban-atlas>

Notes:
- Els àmbits territorials corresponen a les Funcional Urban Areas (FUA) definides per la Unió Europea i l'OCDE
- Les dades d'Amsterdam, Munic, Manchester, Varsòvia, Copenhaguen i Dublín corresponen a l'any 2012; les dades de la resta d'àrees metropolitanes corresponen a l'any 2018 i estan pendents de validació.