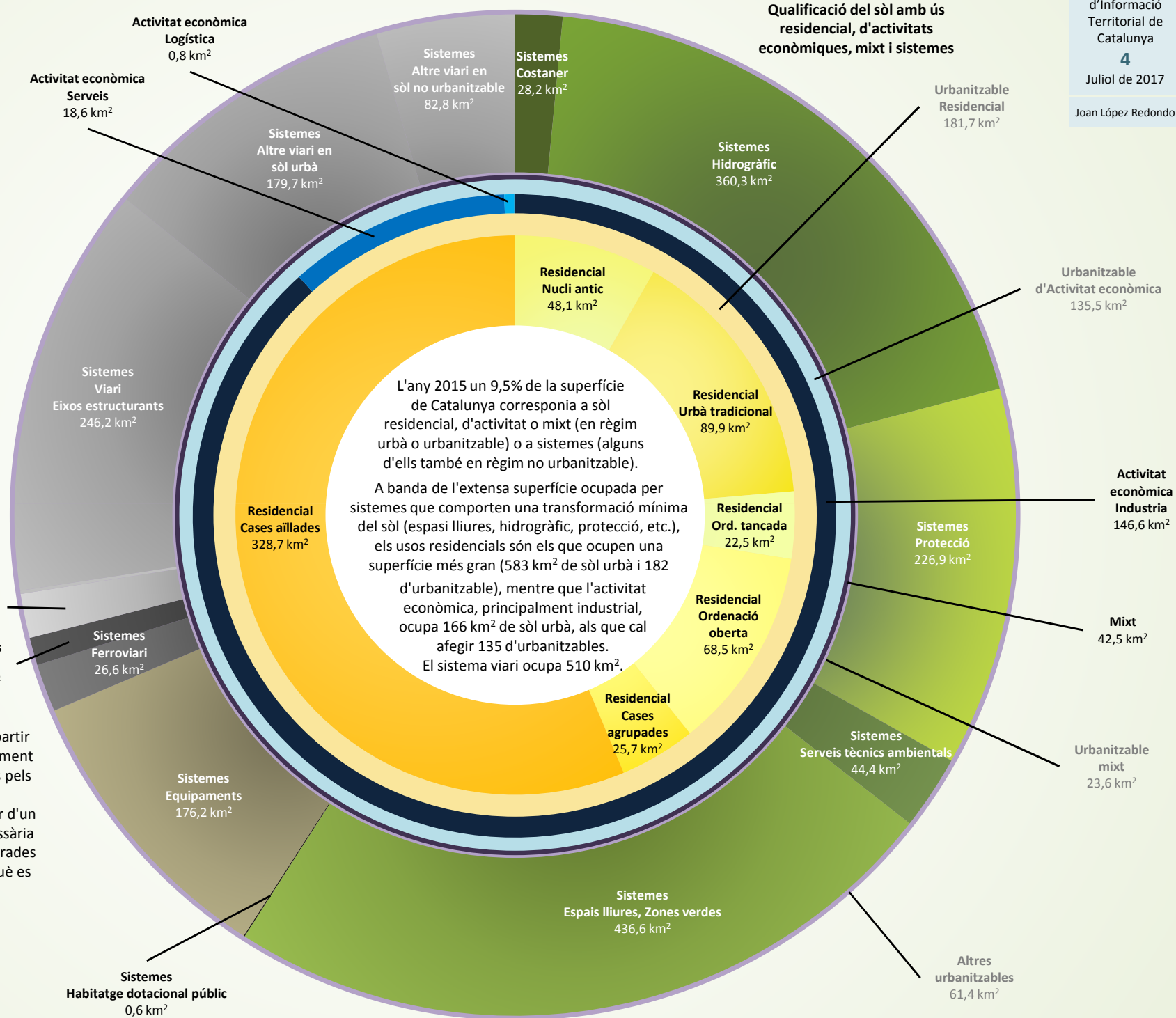
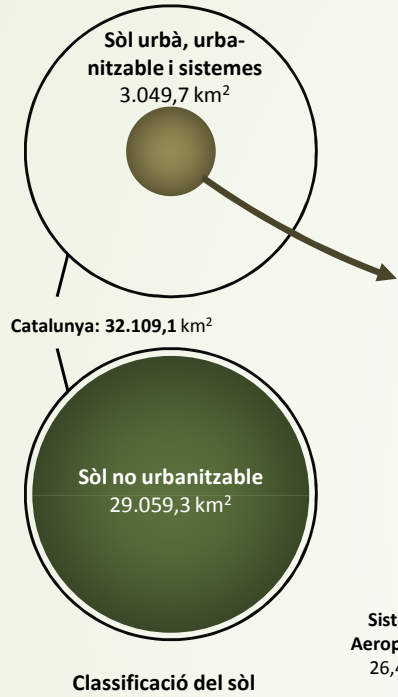


# Qualificacions del sòl a Catalunya 2015



El Mapa urbanístic de Catalunya es confecciona a partir de l'actualització constant de les figures de planejament urbanístic municipal de caràcter general aprovades pels òrgans urbanístics de la Generalitat i publicades al DOGC. El planejament municipal és integrat a partir d'un estàndard d'intercanvi que permet establir la necessària correspondència entre les claus urbanístiques emprades en cada document i les categories sintètiques en què es representen al MUC

Font de les bases cartogràfiques:  
DEPARTAMENT DE TERRITORI I SOSTENIBILITAT:  
Mapa Urbanístic de Catalunya (MUC)  
[http://territori.gencat.cat/ca/06\\_territori\\_i\\_urbani\\_sme/urbanisme/mapa\\_urbanistic\\_de\\_catalunya/](http://territori.gencat.cat/ca/06_territori_i_urbani_sme/urbanisme/mapa_urbanistic_de_catalunya/)