

Distribució territorial de les empreses estrangeres a Catalunya

A Catalunya hi ha localitzades un total de 4.884 empreses amb més del 50% de capital estranger*.

Amb les reserves que imposen les importants diferències pel que fa a la facturació o al nombre de treballadors d'aquestes empreses, l'anàlisi de la seva distribució territorial mostra unes pautes de localització caracteritzades per la tendència a la concentració.

Així, 9 de cada 10 empreses estrangeres ubicades a Catalunya (90,6%) es troben a la regió metropolitana de Barcelona. Les Comarques Gironines, el Camp de Tarragona i les Comarques Centrals, es reparteixen pràcticament la resta d'empreses, deixant per a les Terres de Ponent, l'Alt Pirineu i Aran i les Terres de l'Ebre un 1,1% del total.

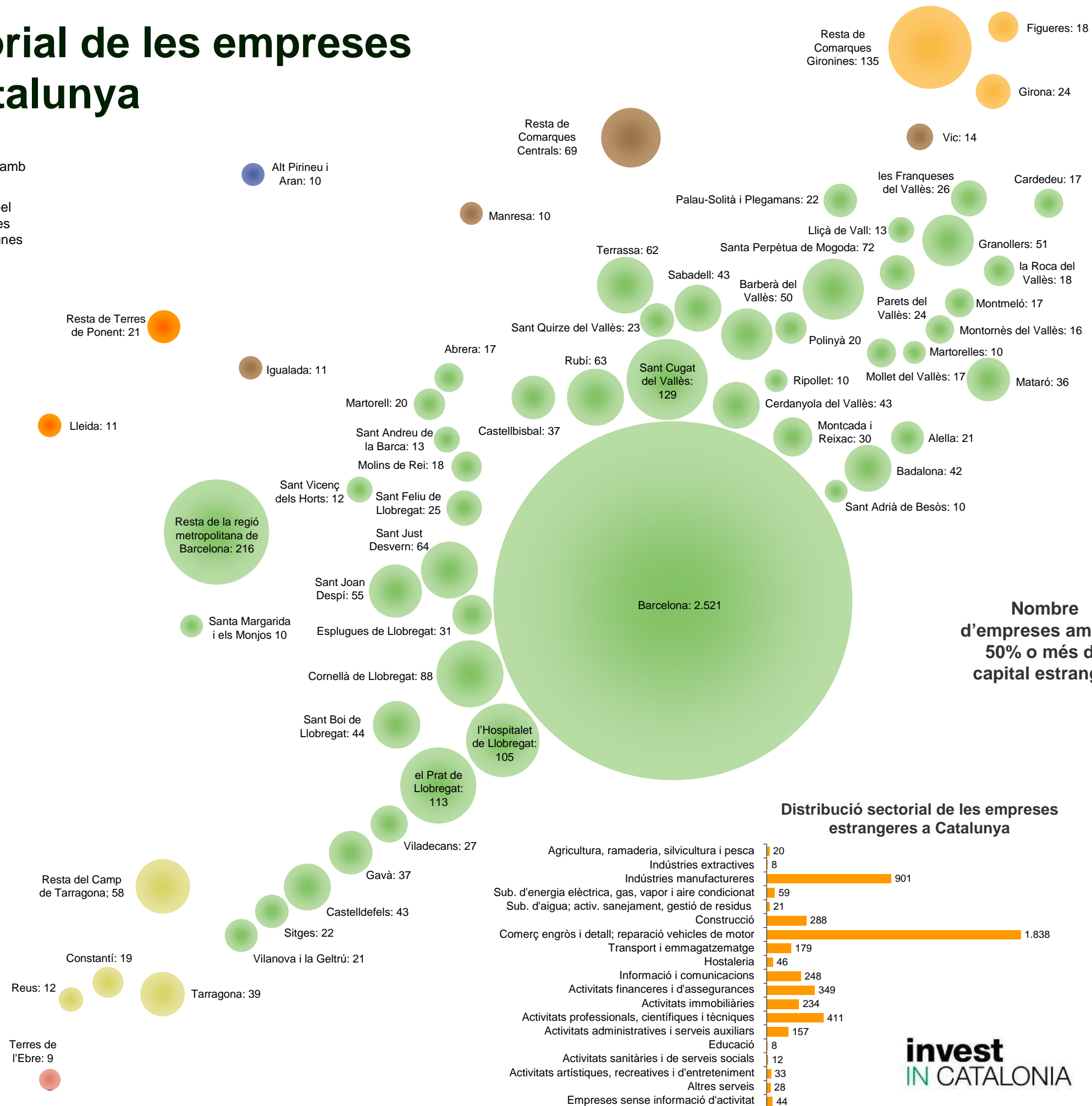
Aquesta tendència a la concentració, però, va més enllà del nivell regional per produir-se també a escala municipal, de manera que als 100 quilòmetres quadrats de la ciutat de Barcelona es concentren més de la meitat (51,6%) de les empreses estrangeres de Catalunya.

La concentració a Barcelona és fins a cert punt normal atesa la seva ja major dimensió en termes de població i la seva capacitat d'atracció d'activitat. Ara bé, en el cas de les empreses estrangeres aquesta concentració és molt superior a la de la població (a Barcelona hi resideixen el 21,4% dels catalans) i fins i tot a la del conjunt d'activitat (a Barcelona s'hi concentren el 28,9% de les empreses de Catalunya)**.

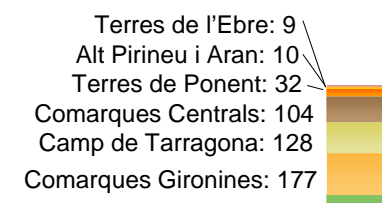
Sectorialment, el comerç a l'engròs i, en segon terme, el comerç al detall i les reparacions de vehicles a motor concentren el 37,6% de les empreses. Les indústries manufactureres, especialment la química i la fabricació de vehicles a motor, representen un 18,5%. De la resta de sectors, amb una representació molt menor, cal destacar la mediació financera (3,9%) i els serveis de tecnologies de la informació (3,3%).

*: La informació utilitzada per a l'elaboració d'aquesta LIT prové de la Base de dades d'empreses de capital estranger de l'agència **Invest in Catalonia - ACCIÓ**. Val a dir que la base original de 5.061 empreses s'ha depurat per tal d'eliminar aquells registres que, tot i correspondre a codis d'identificació fiscal diferents, tenen una adreça postal idèntica i un nom d'empresa pràcticament igual.

** : La informació sobre el nombre d'empreses totals a Barcelona i a Catalunya prové de l'exploració del Directori Central d'Empreses (DIRCE) de l'Institut Nacional de Estadística realitzada per l'Ajuntament de Barcelona.

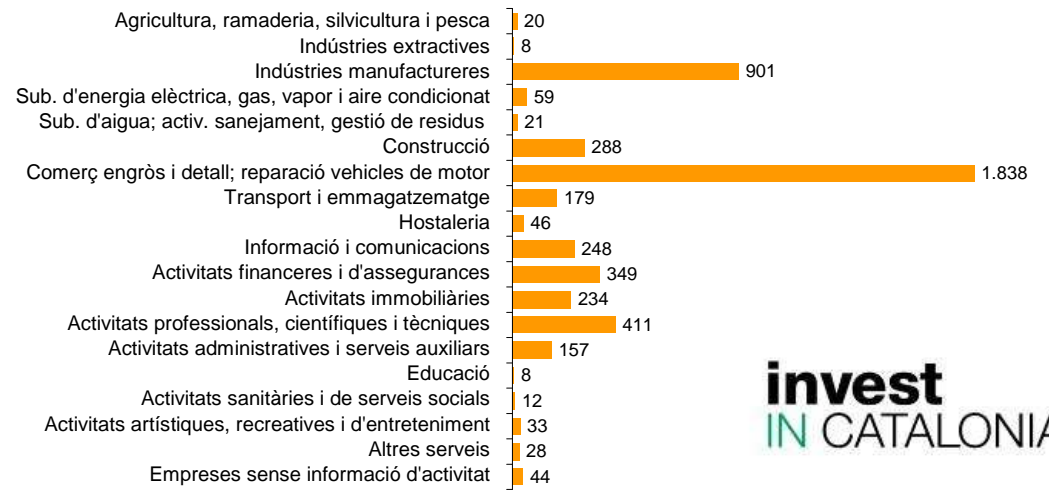


Concentració a la regió metropolitana...



Nombre d'empreses amb un 50% o més de capital estranger

Distribució sectorial de les empreses estrangeres a Catalunya



... i a la ciutat de Barcelona

